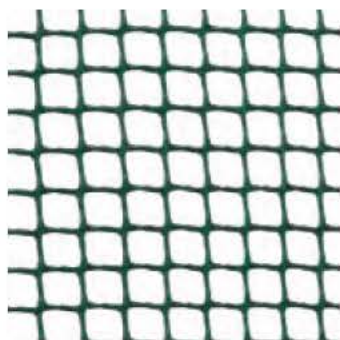


Malla plástico
Malha plástico

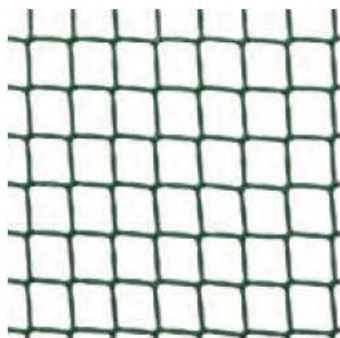


Cod. 90825

Rollo malla C-112 (11 x 11)
1 x 25 m.

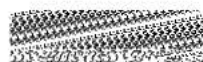


Malla plástico
Malha plástico



Cod. 90826

Rollo malla C-123 (17 x 23)
1 x 25 m.



Malla electrosoldada galvanizada
Malha soldada galvanizada



Cod. 90822

Rollo 13 x 13
0,60 x 25 m.



Cod. 90823

Rollo 13 x 13
1 x 25 m.

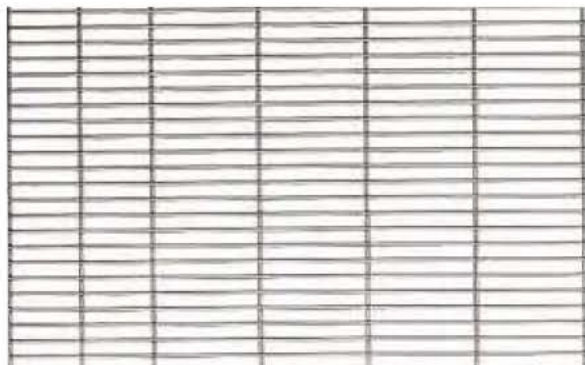


Cod. 90824

Rollo 13 x 13
1,5 x 25 m.



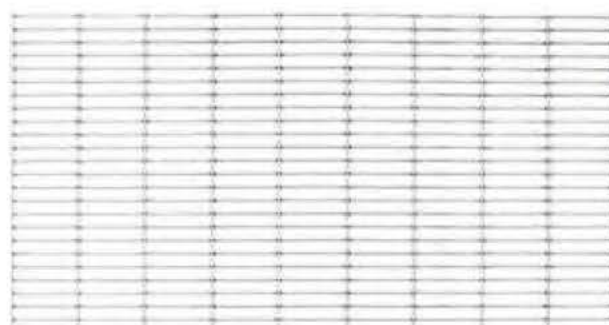
Malla electrosoldada
Malha soldada



Cod. 90490
2 x 1,10 m.
Ø: 2,20 + 2,70 - Luz 10,69 mm.



Malla electrosoldada
Malha soldada



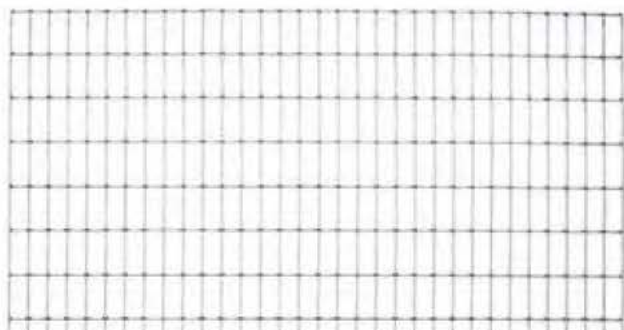
Cod. 90737
1 x 0,64 m.
Ø: 2,70 - Luz 11,78 mm.



Cod. 90738
2 x 0,64 m.
Ø: 2,70 - Luz 11,78 mm.



Malla electrosoldada
Malha soldada



Cod. 90739
1 x 0,75 m.
Ø: 2,20 + 2,70 - Luz 22,80 mm.



Cod. 90740
2 x 0,75 m.
Ø: 2,20 + 2,70 - Luz 22,80 mm.



Malla sombreo
Malha de sombra



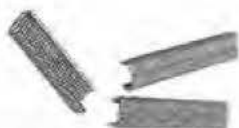
Cod. 90486 - m²
70 %
2 x 100 m.



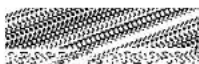
Cod. 90485 - m²
90 %
2 x 100 m.



Grapadoras
Grampeadores



Cod. 30354
Millar de grapas



Cod. 30697
Grapadora Manual Eco



Cod. 30404
Grapadora con cargador



Criba olivas
Crivo de azeitonas



Cod. 70830

cm: 160 - Paso de criba 6,5 mm.



Azufradora
Enxofradeira



Cod. 35005

Ø: 12 x 24 cm.

10



Molino para grano
Moinho de cereais



Cod. 90488

Ø: 38 x 87 cm.



8 431029 037340

Mesa cultivo
Mesa de cultivo



Cod. 80798

Mesa cultivo grande - pata alta
cm: 146 x 72 x 90 h.



Cod. 80799

Mesa cultivo pequeña - pata alta
cm: 72 x 72 x 90 h.



Cod. 80789

Mesa cultivo grande - pata media
cm: 146 x 72 x 65 h.



Cod. 80791

Mesa cultivo pequeña - pata media
cm: 72 x 72 x 65 h.



Cod. 80790

Mesa cultivo grande - pata baja
cm: 146 x 72 x 40 h.



Cod. 80792

Mesa cultivo pequeña - pata baja
cm: 72 x 72 x 40 h.



Accesorios
Acessórios



Cod. 80793

Kit de ruedas con freno



Cod. 80797

Kit 4 tutores



Cod. 80794

Bandeja inferior grande
cm: 146 x 72 x 5 h.



Cod. 80795

Bandeja inferior pequeña
cm: 72 x 72 x 5 h.



Cod. 80796

Kit invernadero



Porta-lámparas
Porta lâmpadas



Cod. 40553

2

Calefactor eléctrico
Aquecedor elétrico



Cod. 40545

Lámpara eléctrica
Lâmpada



Cod. 40556
150 W



Cod. 40557
250 W

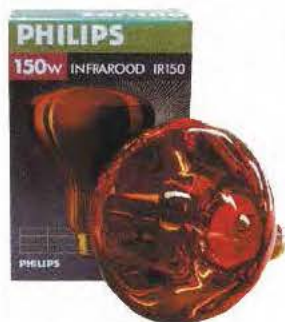


Cod. 40558
IR PAR 100 W



Cod. 40559
IR PAR 175 W

Lámpara eléctrica Philips
Lâmpada infravermelha Philips



Cod. 40588
150 W



Cod. 40589
250 W



Cod. 40590
IR PAR 100 W



Cod. 40591
IR PAR 175 W



Calefactor butano
Aquecedor butano



Cod. 30468
Kit Minifarm-1500



Cod. 30316
Calefactor Infraconic



Exterminador de insectos mod-6 ABS
Exterminador de insetos mod-6 ABS



Cod. 90257
Ø: 14 x 31 h.



Exterminador de insectos mod-16 aluminio
Exterminador de insetos mod-16 aluminio



Cod. 90258
cm: 34 x 14 x 26 h.



Exterminador de insectos mod-30 aluminio
Exterminador de insetos mod-30 aluminio



Cod. 90259
cm: 51,5 x 13 x 26 h.



Exterminador de insectos mod-40 inox.
Exterminador de insetos mod-40 inox.



Cod. 90260
cm: 69,5 x 14 x 26,5 h.



Estantería pintada
Estante pintada



Cod. 80822
Columna 220 (6 x 3)



Cod. 80825
Pié 30 para columna



Cod. 80824
Pié 40 para columna



Cod. 80823
Pié 50 para columna



Cod. 80826
Bandeja de 100 x 20



Cod. 80827
Bandeja de 100 x 30



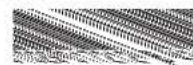
Cod. 80828
Bandeja de 100 x 40



Cod. 80829
Bandeja de 100 x 50



Cod. 80817
Cartela de 20



Cod. 80816
Cartela de 30



Cod. 80821
Cartela de 40



Cod. 80830
Cartela de 50



Cod. 80831
Fondo liso de 100 x 30



Cod. 80832
Fondo perforado de 100 x 30



Cod. 80833
Zócalo de 100



Cod. 80834
Gancho de 20



Cod. 80835
Cesto de 100 x 48



Cod. 80836
Separador cesto



Cod. 80810
Arriostramiento de 100



Estantería chapa galvanizada
Estante em chapa galvanizada



Cod. 80801
Metro ángulo 35 x 35 mm



Cod. 80803
Bandeja 92 x 20 cm.



Cod. 80804
Bandeja 92 x 30 cm.



Cod. 80805
Bandeja 92 x 40 cm.



Cod. 80806
Bandeja 92 x 50 cm



Cod. 80807
Bandeja 92 x 60 cm



Cod. 80808
Tornillo con tuerca



Cod. 80809
Escuadra



Cod. 80811
Taconera de plástico



ante la posibilidad de mejorar sus fabricados, se reserva el derecho a modificarlos en relación a las características y especificaciones presentes en este catálogo